



GESTIÓN ORGANIZACIONAL

DOCENTE: Formigo Miriam

CURSO: 5°

El organigrama- Estructura formal e informal

La Estructura formal es la relación que existe entre la autoridad (jefes) y subordinados (Empleados). El Organigrama es el encargado de describir el trabajo en un sector, departamento o de toda la organización.

La alineación jerárquica empieza en el nivel superior de mayor rango y la autoridad empieza a descender, pasando por los gerentes, jefes, supervisores, para finalizar en los empleados u operarios. Se pueden observar las distintas conexiones de autoridad y poder en cada cuadro de la representación gráfica (Organigrama).

La estructura informal está formada por el conjunto de relaciones sociales y personales, que no fueron preestablecidas por la Dirección y que surgen espontáneamente cuando las personas se asocian entre sí. Estos grupos de trabajo, tiene sus propios líderes, crean opinión, rumores e ideas del grupo. No están representadas en un Organigrama.



¿Qué es el organigrama?

Un organigrama es una representación gráfica de la estructura formal de una organización. Representan las unidades de la organización en las que se han agrupado las funciones que se llevan a cabo, así como también los niveles jerárquicos y las líneas de autoridad correspondientes.

Toda estructura formal comprende 4 principios:

1) **Unidad de mando:** Las instrucciones se deben recibir de un solo jefe y se le reporta a un solo jefe.

2) **Principio Jerárquico de la cadena de mando:** Es la línea de autoridad que se extiende desde los niveles más altos de la organización hacia los más bajos; especifica quién reporta a quién.

3) **Delegación de autoridad y responsabilidad:** Se delega una tarea a un subordinado, se le da autoridad y responsabilidad para hacerla y se verifica si la realiza adecuadamente.

4) **División del trabajo y especialización:** El trabajo se divide en tareas y las realizan subordinados especializados.

El organigrama contiene información sobre las características principales de la estructura organizacional y muestra:

- Los elementos (división de departamentos, secciones)
- Los niveles y posiciones de autoridad, relaciones de jerárquicas y reparto de responsabilidades.
- La cadena de mando y la actividad que se desarrolla.
- Los canales formales de comunicación.

SIMBOLOGÍA para organigramas verticales y horizontales

1. **Entegrama:** Es un rectángulo que gráfica cada área de la estructura.



2. **Líneas de dependencia jerárquica** (o de autoridad).

Relacionan jerárquicamente a los entegramas. Son líneas continuas y verticales.



3. **Líneas de dependencia funcional:** Muestran las relaciones entre departamentos y personas fuera de las relaciones jerárquicas, son consultivas y de cooperación para la ejecución del trabajo. Son líneas continuas y horizontales.



4. **Líneas de STAFF:** Indican relaciones de asesoramiento o asistencia técnica. Se grafica con líneas punteadas unidas a la función que asesoran.



Reglas para hacer un organigrama

1. Se recomienda que todos los entegramas tengan el mismo tamaño.
2. En los organigramas verticales, el mayor nivel jerárquico está en la parte superior.
3. Las funciones de igual jerarquía se grafican en el mismo nivel.
4. Las líneas no deben cruzarse.
5. No puede haber entegramas sin líneas de dependencia.
6. No existe un modelo único de organigrama, porque las estructuras formales son diferentes en cada organización. En este curso, sugerimos trabajar con niveles de jerarquía como los que se detallan a continuación (de mayor a menor jerarquía):

El modelo más utilizado es:

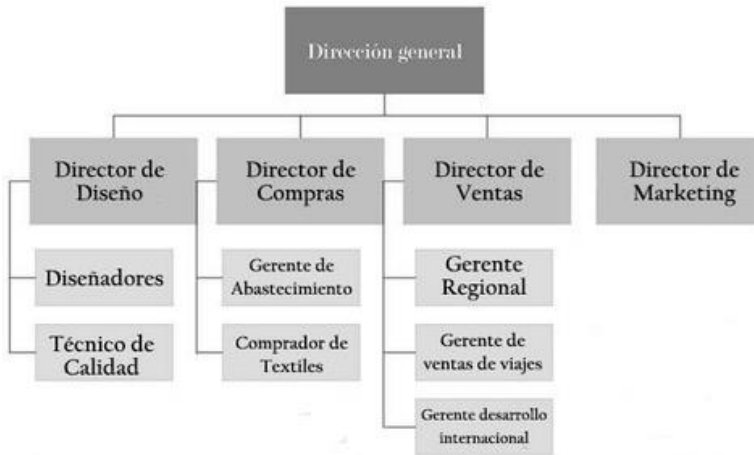


ORGANIGRAMA LINEAL HORIZONTAL: El cargo o persona de mayor rango figura en el lado izquierdo; los otros puestos de menor categoría se representan con líneas y recuadros horizontales, cada vez más alejadas del nivel de jerarquía superior, a medida que disminuye su nivel. (Fig.1)

GESTIÓN ORGANIZACIONAL



CIRCULAR: En el centro se ubica la Gerencia General o el Departamento de mayor jerarquía y luego se van agregando anillos separando las áreas que dependen del área central y así ir agregando tantos anillos como sea necesario.



LINEAL VERTICAL: Se utiliza del mismo modo que el horizontal, la única diferencia es que los rectángulos en vez de ir hacia abajo, van hacia la derecha.

Hay otros modelos como el **Mixto** (horizontal y vertical) pero conociendo los tres indicados se puede utilizar las variaciones que considere necesario cada organización de acuerdo a su estructura.